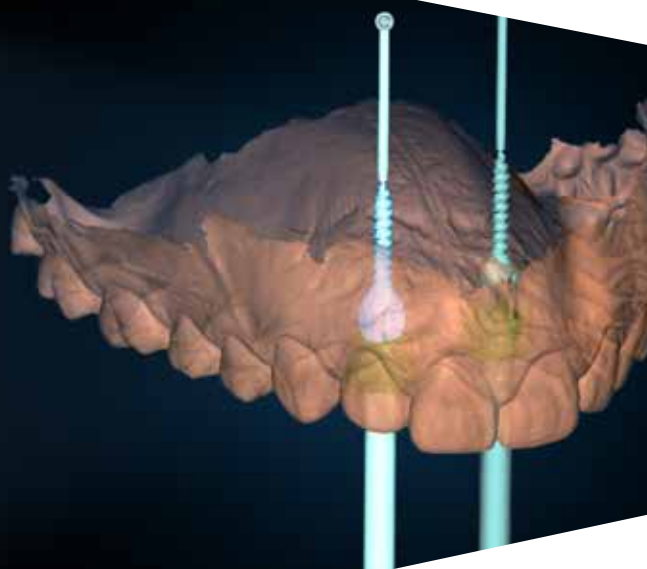
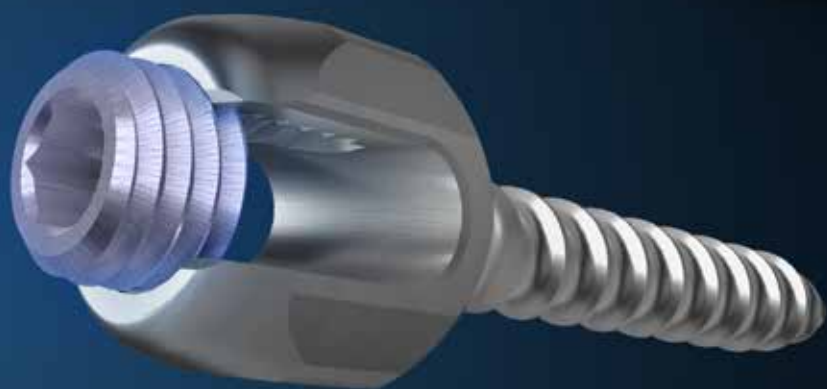


Ortodonzia



FIRMAEXP

Mini-vite ortodontica



FirmaEXP

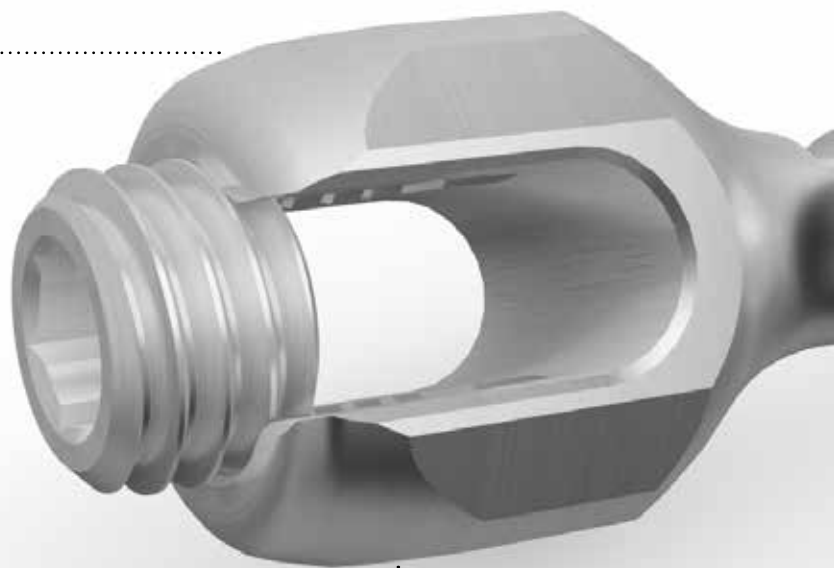
La nuova mini-vite ortodontica per la sede palatale

Grazie al lavoro del dottor Pasquale Aceto e dell'odontotecnico Giuseppe Di Biase, la **nuova mini-vite ortodontica FirmaEXP** si aggiunge alla famiglia **Firma**. Nata per movimenti ortopedici ed ortodontici, FirmaEXP **si presenta in due differenti lunghezze (8 mm e 11 mm) per un unico diametro della parte filettata (1,80 mm)** che permette di affrontare **qualsiasi caso clinico** e, allo stesso tempo, di ridurre il numero di pezzi di cui disporre in studio per ottenere un **intervento di alto livello**.

Testa

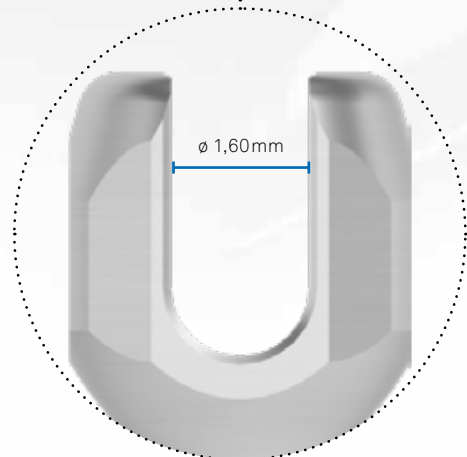
La particolarità di FirmaEXP sta nella testa:

funzionale, versatile e **adatta a collegarsi con qualsiasi apparecchiatura ortodontica**. Per questo si presta ad essere utilizzata nella sede palatale, di elezione per quanto riguarda l'applicazione di forze ortopediche.



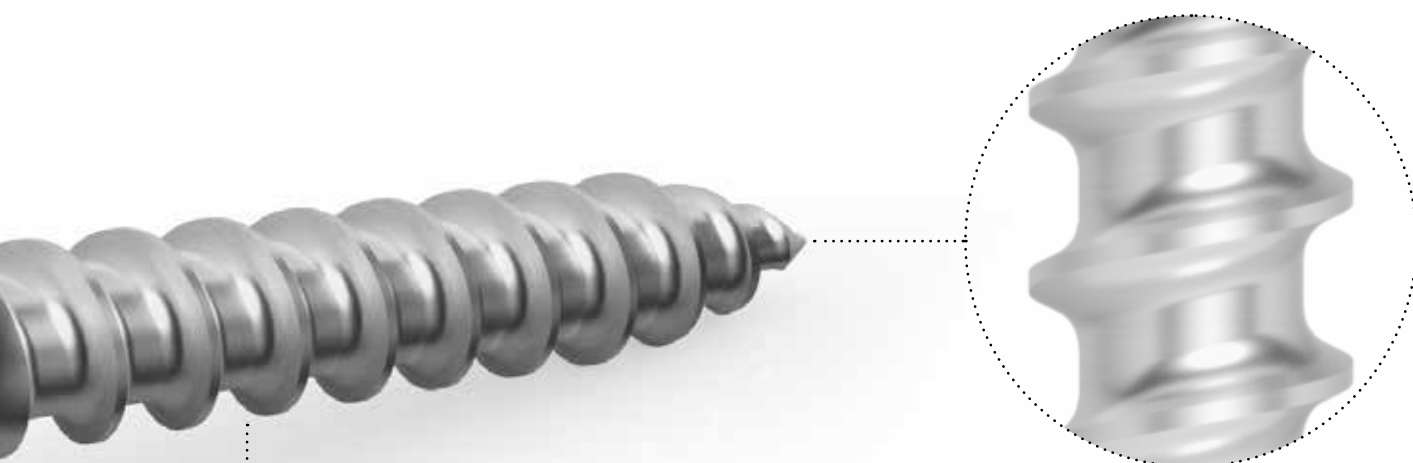
Slot

La testa di FirmaEXP presenta uno slot smusso di diametro 1,6 mm capace di alloggiare **fili di laboratorio spessi fino a 1,5 mm**, che possono essere parte integrante di dispositivi per espandere il palato, distalizzare, mesializzare, intrudere o estrarre elementi dentari in totale sicurezza.



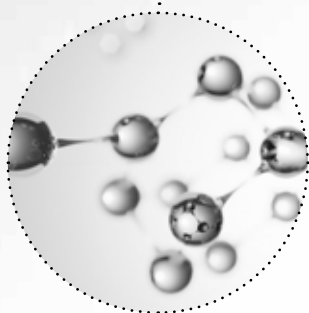
Perché scegliere FirmaEXP?

- Per **due sole misure**, che permettono di affrontare **numerosi casi clinici**
- Per il kit dedicato: una procedura **facile ed efficiente**
- Per il design, che **non induce la osteointegrazione** permettendo una rimozione sicura
- Per la garanzia di sterilità conferita dalla confezione con doppio sigillo sterile: il primo tramite fiala in PMMA, il secondo grazie al blister



Spira

La nuova mini-vite FirmaEXP presenta la medesima tipologia di spira autofilettante delle altre componenti della gamma, Firma e Firma Plus. Insieme, rappresentano il gold standard per l'ancoraggio osseo.



Titanio gr. 5

Il Titanio Gr.5 garantisce la **biocompatibilità**

	codice	descrizione
	V4-180-080	Mini-vite Ortodontica FirmaEXP \varnothing 1,80mm L. 8 mm
	V4-180-110	Mini-vite Ortodontica FirmaEXP \varnothing 1,80mm L. 11 mm

La confezione

Come le altre mini-viti della gamma Firma, FirmaEXP è confezionata all'interno della fiala sterile in PMMA a sua volta riposta all'interno del blister sigillato, a salvaguardia delle condizioni di sterilità.



Primo sigillo
sterile: fiala

Secondo sigillo
sterile: blister



Tappo in PMMA

Mini-vite FirmaEXP

Alloggiamento in
Titanio Gr. 5

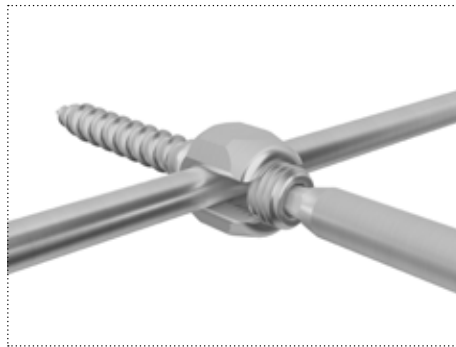


Dalla fiala al cavo orale

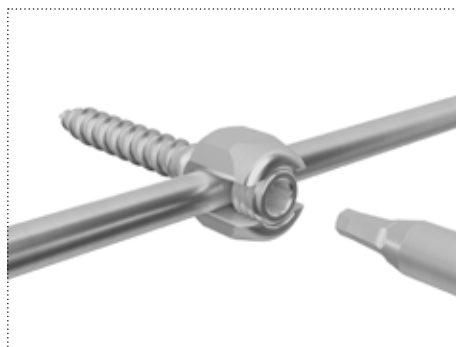
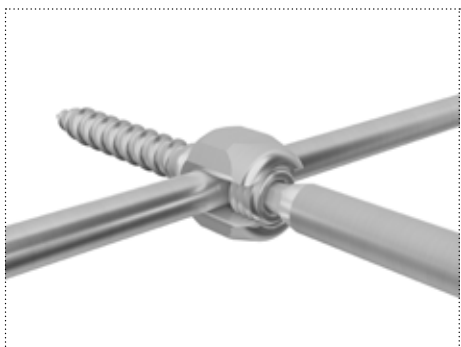
Il prelievo della mini-vite, sorretta all'interno della fiala dall'apposito alloggiamento, è facile e veloce.

Può essere facilmente prelevata inserendo l'avvitatore per contrangolo all'interno della fiala stessa e agganciarla con un "click"; la minivite così agganciata può essere portata nel cavo orale del paziente in modo diretto e sicuro.

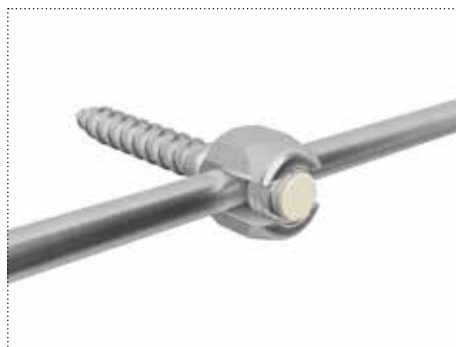
Posizionamento del filo ortodontico e inserimento del tappo coprivite



Inserimento del filo ortodontico ed inserimento della vite di blocco per mini-vite FirmaEXP



Avvitamento della vite di blocco



Inserimento del tappo copri-vite ed eliminazione dell'eccesso per un'aderenza perfetta

I prodotti

	codice	descrizione
	V4-180-080	Mini-vite ortodontica FirmaEXP ø 1,80mm, L. 8 mm
	V4-180-110	Mini-vite ortodontica FirmaEXP ø 1,80mm, L. 11 mm
	V4-VB	Vite di blocco per mini-vite FirmaEXP
	V4-CAP-RIP	Cappetta snap on per impronta FirmaEXP
	V4-CAP-5	Cappetta per mini-vite FirmaEXP (5 Pz)
	V4-CAP	Cappetta per mini-vite FirmaEXP
	V4-ANA	Analogo FirmaEXP

Il kit chirurgico Firma



codice	descrizione
ZFIRMA	Kit chirurgico per mini-viti Firma*

Il kit è completo degli articoli presenti nella tabella sottostante, acquistabili anche singolarmente.

codice	descrizione
05M-SW	Manico cacciavite
AVV-V1-CA	Avvitatore per contrangolo per mini-viti Firma Plus
AVV-V2-CA	Avvitatore per contrangolo mini-viti Firma
AVV-V1-HN	Avvitatore manuale per mini-viti Firma Plus
AVV-V2-HN	Avvitatore manuale per mini-viti Firma
FFV-120-070	Fresetta preparazione sito 1,20 mm, L.7mm
HSM-09-DG	Avvitatore per serraggio filo mini-viti Firma Plus

Posizionamento degli strumenti all'interno del kit Firma

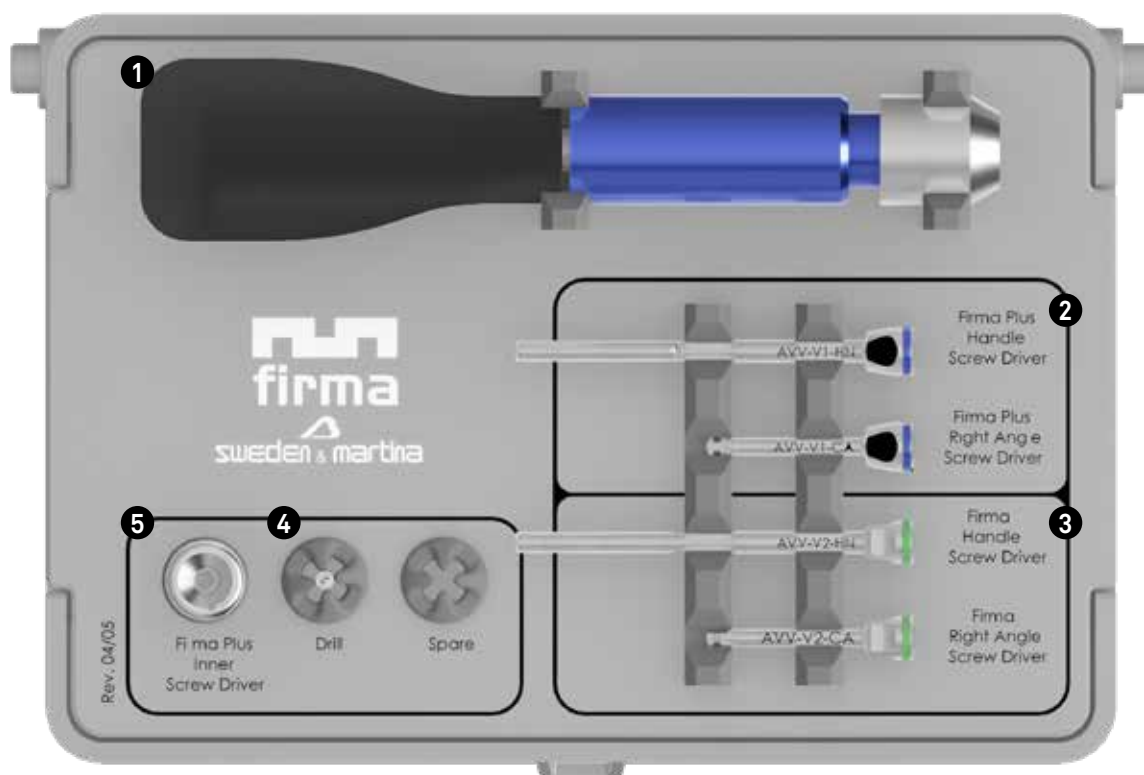
- 1** Manico cacciavite
05M-SW



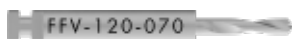
- 2** Avvitatori per mini-viti Firma Plus
AVV-V1-CA
AVV-V1-HN



- 3** Avvitatori per mini-viti Firma
AVV-V2-CA
AVV-V2-HN



- 4** Fresetta preparazione sito \varnothing 1.20 mm, L. 7.00 mm
FFV-120-070



- 5** Avvitatore per serraggio filo mini-viti Firma Plus
HSM-09-DG



Inserimento guidato delle mini-viti

FirmaExp può essere utilizzata anche per l'inserimento guidato digitalmente , grazie alla gamma di accessori dedicati allo scopo e forniti in un pratico kit.











Il kit FIRMA EXP per chirurgia guidata



codice	descrizione
ZGS-FRMEXP-INT	Kit chirurgico per chirurgia guidata FirmaExp

I prodotti

Il kit è composto dai seguenti articoli, acquistabili anche singolarmente:

	codice	descrizione	Q.tà nel kit
	GS-F120-040-550-NS	Fresa cilindrica no stop ort. guidata 550 ø 1,20, L.4,00 mm	1
	GS-F120-070-550	Fresa cilindrica ort. guidata 550 ø 1,20, L.7,00 mm	1
	GS-F120-100-550	Fresa cilindrica ort. guidata 550 ø 1,20, L.10,00 mm	1
	GS-F120-100-550-NS	Fresa cilindrica no stop ort. guidata 550 ø 1,20, L.10,00 mm	1
	GS-MOU-FRMEXP	Montatore per ort. guidata FirmaExp*	2
	GS-MOU-FRMEXP-NS	Montatore per ort. guidata no stop FirmaExp*	1
	AVV-V1-CA	Driver	1
	HSM-20-CA	Screwdriver per contrangolo	1
	HSML-20-DG	Screwdriver digitale	1
	GS-FRMEXP-TRAY-INT	Tray porta strumenti per ort. guidata FirmaExp	1

* Vite GS-VTMOU-FRMEXP inclusa

Accessori non presenti nel kit e ricambi, ordinabili singolarmente:

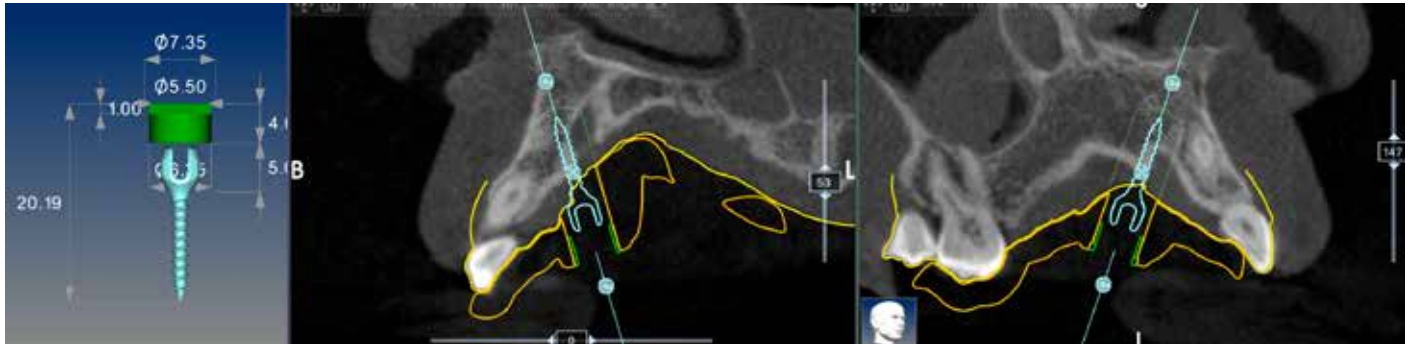
	codice	descrizione
	GS-VTMOU-FRMEXP	Vite montatore ort. guidata e scanbody FirmaExp
	V4-INT-CAMTRA-L	Scanbody intraorale FirmaExp*
	GS-B415	Boccola per procedura guidata, ø 4,15 mm, h 5 mm
	GS-B415-EX-6	Boccola per procedura guidata, ø 4,15 mm, h 5 mm, conf. 6 pz
	GS-B550	Boccola per procedura guidata, ø 5,50 mm, h 5 mm
	GS-B550-EX-6	Boccola per procedura guidata, ø 5,50 mm, h 5 mm, conf. 6 pz
	GS-FPN-148	Fresa pin di fissaggio
	GS-PIN	Pin di fissaggio
	GS-B150-PIN-6	Boccola per pin di fissaggio, conf. 6 pz

*Vite GS-VTMOU-FRMEXP inclusa

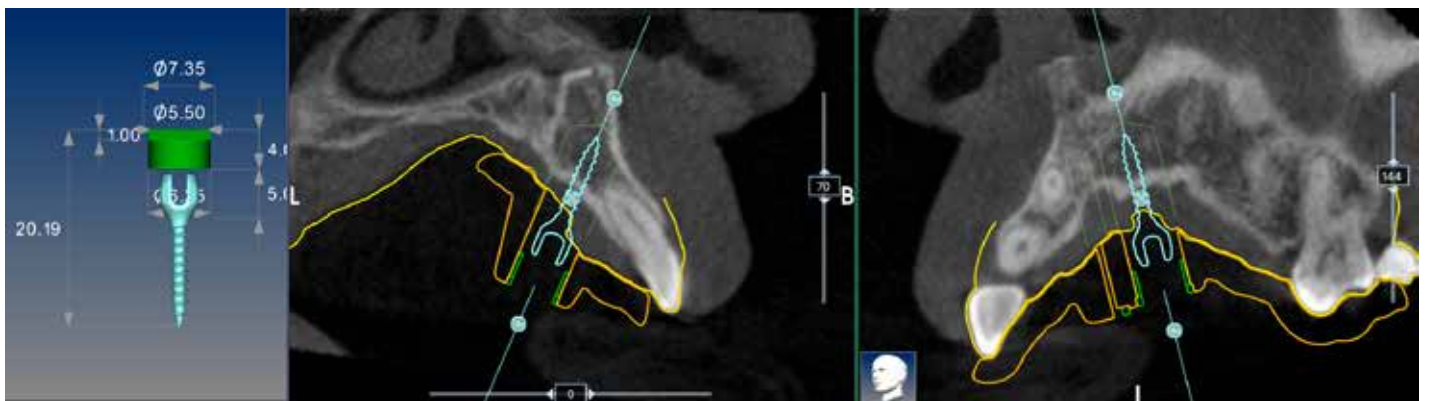
I Casi clinici

Inserimento di 2 mini-viti in chirurgia guidata per un espansore bondato con procedura one-visit.

Per gentile concessione del dott. Pasquale Aceto



Programmazione guidata dell'inserimento di una mini-vite paramediana destra alla sutura medio palatina.



Programmazione guidata dell'inserimento di una mini-vite paramediana sinistra alla sutura medio palatina.



Visione oclusale dell'inserimento virtuale delle mini-vite paramediane.



Creazione della guida chirurgica.



Produzione della guida chirurgica.



Posizionamento della guida chirurgica nel cavo orale del paziente.



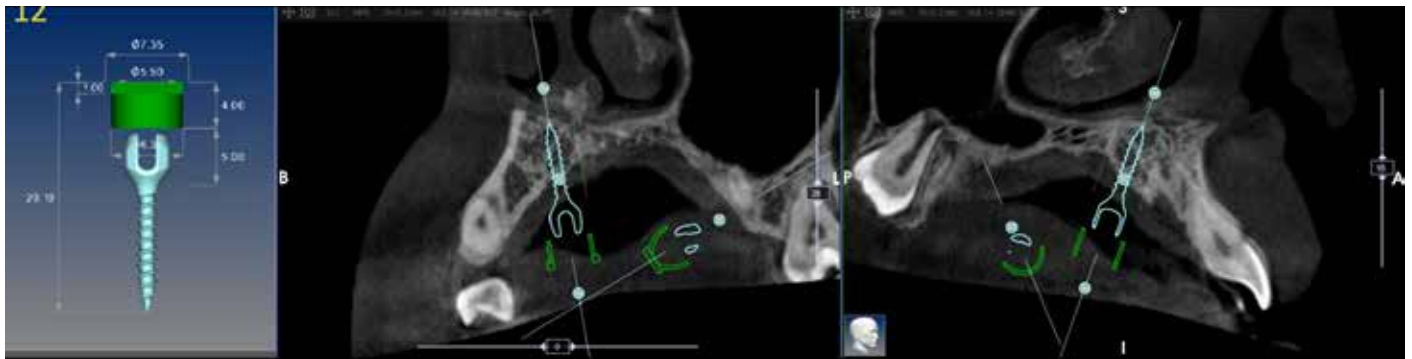
Procedura chirurgica di inserimento guidato di 2 mini-viti di 11mm di lunghezza.



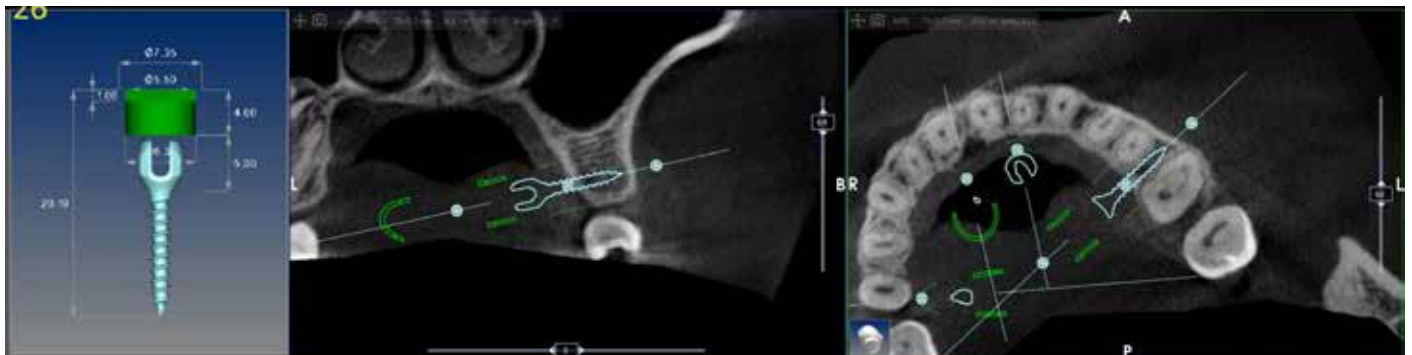
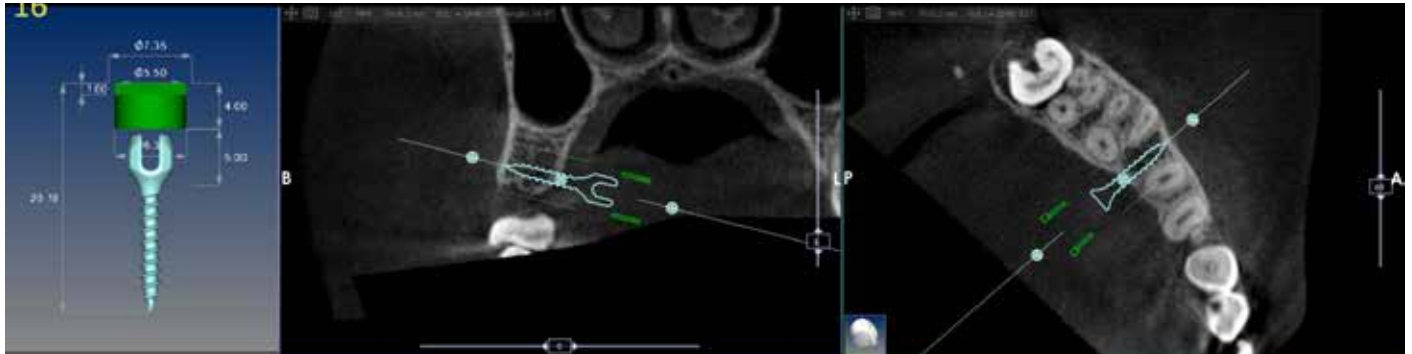
Cementazione di un espansore ibrido con procedura one-visit.

Programmazione chirurgica per l'inserimento di 4 mini-viti palatali

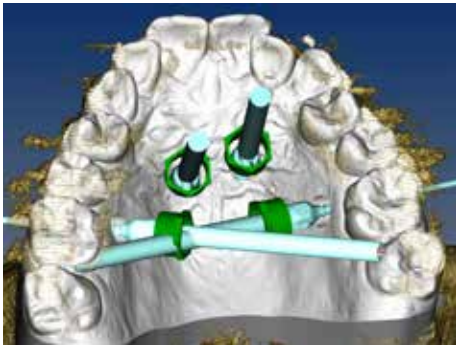
Per gentile concessione del dott. Pasquale Aceto



Pianificazione chirurgica di inserimento di 2 mini-viti Firma EXP lunghezza 11 mm in sede paramediana alla sutura palatina.



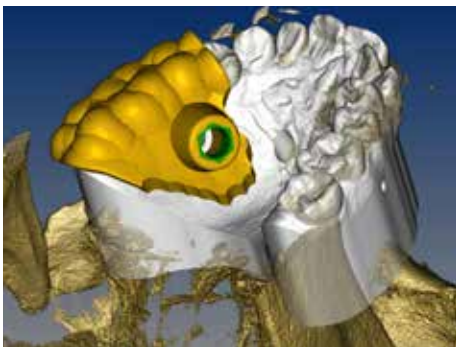
Pianificazione chirurgica di inserimento di 2 mini-viti Firma EXP lunghezza 11 mm in sede interdicolare tra 16-15 e 26-25.



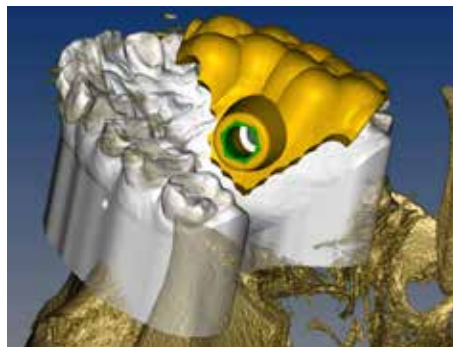
Visualizzazione 3D delle 4 mini-viti inserite con il software Archiplan.



Creazione virtuale della guida chirurgica per l'inserimento delle 2 mini-viti anteriori.



Creazione virtuale di 2 guide chirurgiche per l'inserimento delle 2 mini-viti posteriori.



Creazione delle 3 dime chirurgiche.



Inserimento delle 2 mini-viti anteriori.



Inserimento delle 2 mini-viti posteriori.



Foto finale post intervento.

La collaborazione



Dottor Pasquale Aceto

Laureato “con lode” in Odontoiatria e Protesi Dentaria presso l’Università degli Studi della Campania Luigi Vanvitelli. Ha conseguito “con lode” la Specializzazione in Ortognatodonzia presso l’Università degli Studi della Campania Luigi Vanvitelli. Ha ottenuto la Certificazione di Eccellenza in Ortodonzia IBO (Italian Board of Orthodontics) ed EBO (European Board of Orthodontics). È socio attivo della Società Italiana di Ortodonzia (SIDO), dell’Accademia Italiana di Ortodonzia (AIDOR), dell’Associazione Italiana di Ortodonzia Linguale (AIOL) e della Leading Alliance “Guide to Orthodontic Excellence” (LA). È iscritto alla Società Europea di Ortodonzia (EOS) e alla World Federation of Orthodontists (WFO). Collabora con l’Università degli Studi della Campania Luigi Vanvitelli in qualità di istruttore clinico sulla tecnica Straight-Wire Mirabella (SWM) nel reparto di Ortognatodonzia diretto dalla Prof.ssa Letizia Perillo. Relatore e Tutor ai corsi del Dott. A. Davide Mirabella. Dal 2015 partecipa al Centro di Ricerca Sweden & Martina per la sperimentazione di presidi ortodontici ed è attualmente relatore nazionale nei corsi per ortodontisti sponsorizzati dalla Sweden & Martina. È autore di diverse pubblicazioni e contributi scientifici di interesse ortognatodontico in contesti nazionali ed internazionali. Libero professionista esclusivista in Ortodonzia.



Odontotecnico Giuseppe Di Biase

Membro effettivo del GTO, Ortec, GK e della IAPNOR. Dal 2004 al 2015 ha collaborato come centro di ricerca Micerium American Orthodontics, in qualità di relatore nazionale a corsi per tecnici Distal Jet, Herbst, tecnica vestibolare indiretta e tecnica linguale. Ha collaborato alla realizzazione del dispositivo per OSAS “Sleep Apnea Twin Expander” con l’Ospedale Pediatrico Bambino Gesù. Collabora con il reparto di Ortognatodonzia dell’Università Federico II di Napoli, diretto dalla Prof.ssa Ambrosina Michelotti, per il supporto alla sperimentazione clinica e tecnica dell’apparecchio di Herbst, della tecnica vestibolare indiretta, dei dispositivi ortodontici con ancoraggi scheletrici e dei dispositivi per le OSAS, tenendo relazioni a Master e Corsi di Perfezionamento. Presidente Nazionale GTO anni 2011-2013. Relatore a numerosi Master e Seminari presso l’Università La Sapienza di Roma, l’Università di Messina, la Seconda Università di Napoli (SUN). Relatore a congressi nazionali ed internazionali per le più importanti società scientifiche. Relatore a corsi per tecnici sui dispositivi di espansione palatale, distalizzazione, e mesializzazione con ancoraggio scheletrico.

I casi clinici

Espansione del mascellare: procedura step by step

Per gentile concessione del dott. Pasquale Aceto



*Inserimento di due mini-viti **FirmaEXP - lunghezza 11 mm** in posizione paramediana alla sutura medio-palatina. Una CBCT ha permesso di determinare la misura di mini-viti da utilizzare e la loro posizione.*



Posizionamento dei due transfer in plastica sulla testa delle mini-viti mediante semplice pressione.



Realizzazione di un'impronta di precisione in silicone polivinilslossano mediate portaimpronta, e presa dell'impronta.



Replica della posizione delle mini-viti sul modello in gesso.



Costruzione da parte dell'Odt. Giuseppe Di Biase di un espansore rapido palatale di tipo Hyrax ibrido ad ancoraggio misto scheletrico e dentale.

Le braccia posteriori della vite sono saldate alle bande dei primi molari superiori, mentre le braccia anteriori entrano passivamente negli slot delle mini-viti ortodontiche avvitate, consentendo il trasferimento della forza generata dall'espansore sull'osso mascellare. Due piccole viti bloccano la fuoriuscita del filo dallo slot delle mini-viti.



Cementazione del dispositivo nel cavo orale del paziente con particolare dei tappi coprivite in peek, che evitano l'accumulo di placca o materiale organico nella cava della vite durante la terapia.



Risultato post attivazione: Il dispositivo è performante e consente rapidamente l'apertura del palato. A testimonianza, il diastema anteriore a distanza di **un solo mese** dall'inizio del trattamento.

Espansione ortopedica del mascellare superiore in un paziente con grave affollamento superiore

Per gentile concessione del dott. Pasquale Aceto



Fotografie iniziali: cross-bite posteriore destro, presenza di affollamento grave in arcata superiore con ectopia dei canini superiori e contrazione del palato.



Posizionamento di 2 mini-viti FirmaEXP di lunghezza 11mm a livello della terza ruga palatina, con slot parallelo al rafe mediano.

Cementazione di un espansore palatale ad ancoraggio ibrido: bande sugli elementi 1.6 e 2.6 e mini-viti. I bracci anteriori dell'espansore sono legati alle mini-viti mediante la componentistica del sistema FirmaEXP.



Risultato ottenuto **dopo 20 giorni** dall'inizio delle attivazioni (una al giorno): apertura del diastema interincisivo e correzione del cross-bite posteriore destro.

Distalizzazione molare

Per gentile concessione del dott. Pasquale Aceto

Caso di mal occlusione di classe II dentale con rapporti bilaterali di testa a testa molare.

La sequenza illustra l'applicazione del dispositivo di distalizzazione molare: con l'aiuto di una CBCT sono state inserite due mini-viti palatali (lunghezza 11 mm) in zona para mediana alla sutura medio-palatina.



Inserimento mini-viti FirmaEXP lunghezza 11mm con orientamento degli slot perpendicolare al rafe mediano.



Ad una settimana dall'inserimento delle mini-viti, cementazione dell'apparecchio Distal Pendulum con ancoraggio ibrido: bande sugli elementi 1.6 e 2.6, appoggio mesiale dell'apparecchiatura. Il serraggio del Distal Pendulum alle mini-viti è avvenuto grazie alla componentistica del sistema FirmaEXP. L'orientamento degli slot perpendicolari al rafe evita un possibile movimento anteriore del filo e della placca del Distal Pendulum.

A series of 25 horizontal dotted lines spanning the width of the page, intended for writing or drawing.





rev. 03-24



Sweden & Martina S.p.A.

Via Veneto, 10
35020 Due Carrare (PD), Italy
Tel. +39.049.9124300
Fax +39.049.9124290
info@sweden-martina.com

www.sweden-martina.com

Sweden & Martina Ltd - United Kingdom

info.uk@sweden-martina.com
Sweden & Martina Inc. - Distributor for U.S.
info.us@sweden-martina.com

Sweden & Martina Mediterranea S.L. - España

info.es@sweden-martina.com
Sweden & Martina Lda - Portugal
info.pt@sweden-martina.com

I dispositivi ortodontici presenti nella pubblicazione sono Dispositivi Medici e sono fabbricati da Sweden & Martina S.p.A. ad eccezione del manico cacciavite che è un dispositivo medico fabbricato da Cizeta Surgical Srl, Via Caselle 76, 40068 San Lazzaro di Savena (BO) Italia.
Gli articoli presenti sono conformi alle norme ISO 9001 e ISO 13485 e sono registrati con marchio CE in accordo con il Regolamento (UE) Dispositivi Medici n. 2017/745.

Lo stabilimento Sweden & Martina produce Dispositivi Medici in accordo alle cGMP vigenti in USA e in altri paesi del mondo.



Alcuni prodotti potrebbero non essere disponibili in tutti i mercati.
Tutti i marchi presenti nella pubblicazione sono proprietà di Sweden & Martina, con eccezione dei prodotti per i quali è diversamente indicato.
Questi prodotti sono destinati agli studi medici e ai laboratori, la loro vendita non è rivolta al paziente.
È vietato rivendere, duplicare o divulgare i prodotti contenuti nella presente pubblicazione senza il consenso scritto di Sweden & Martina S.p.A.
Per ulteriori informazioni sui prodotti, incluse indicazioni, controindicazioni, avvertenze, precauzioni e potenziali effetti collaterali, si faccia riferimento al sito web di Sweden & Martina S.p.A.

I contenuti sono aggiornati al momento della pubblicazione. Contattare l'azienda Sweden & Martina per gli aggiornamenti successivi.