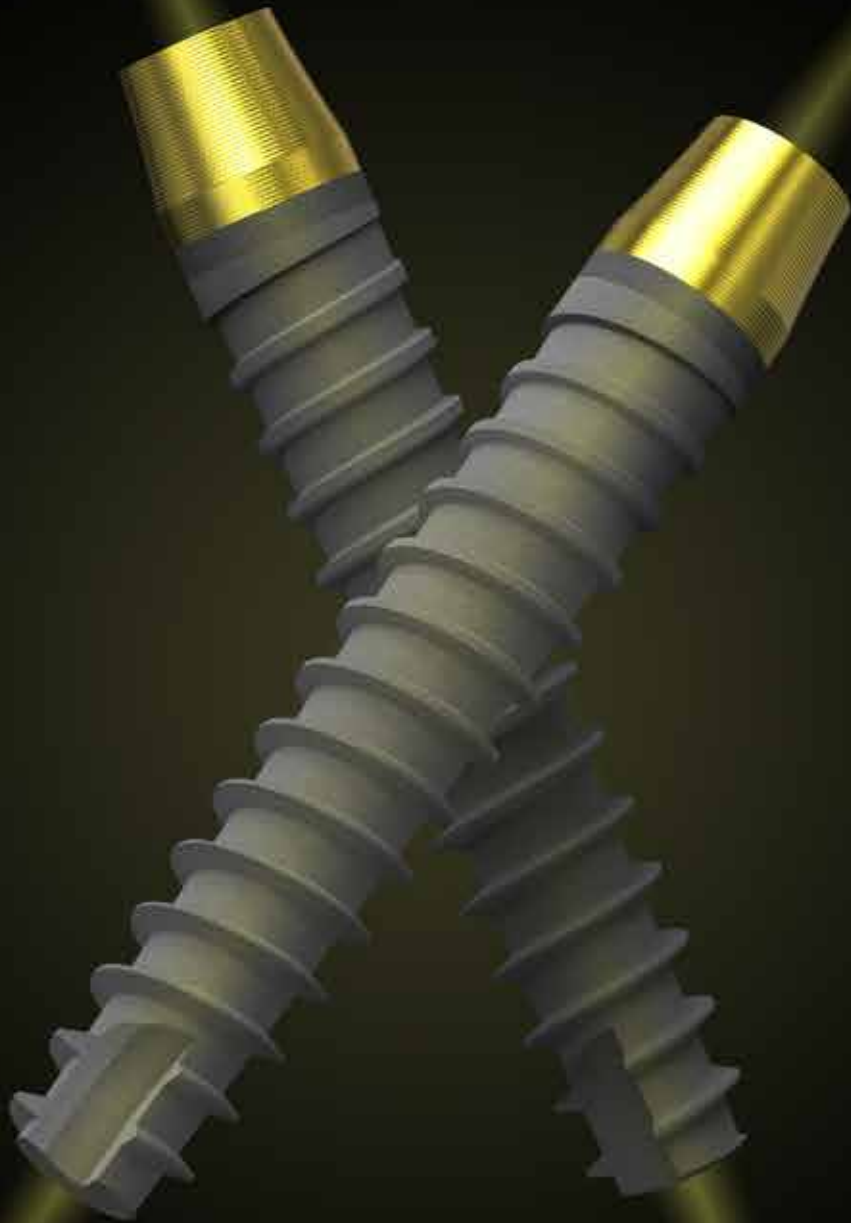
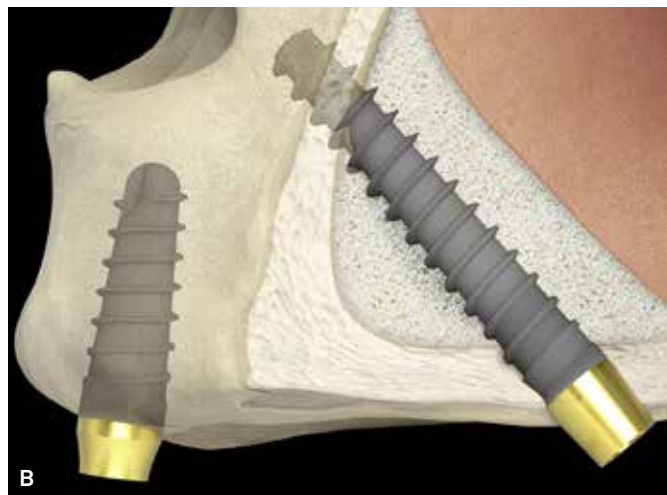
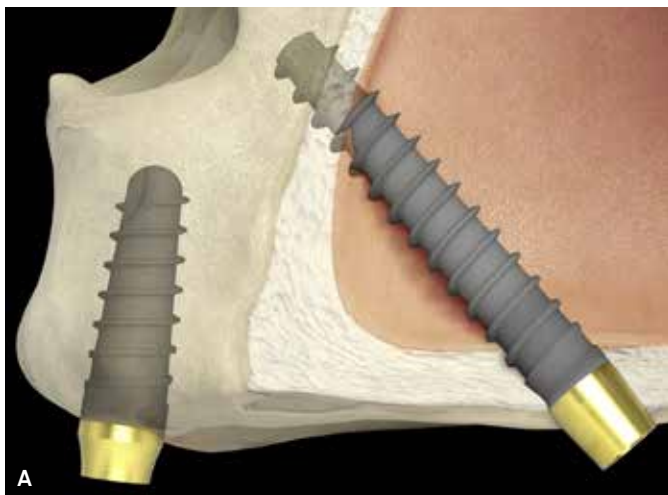


Prama Nasal e Pterigoidei

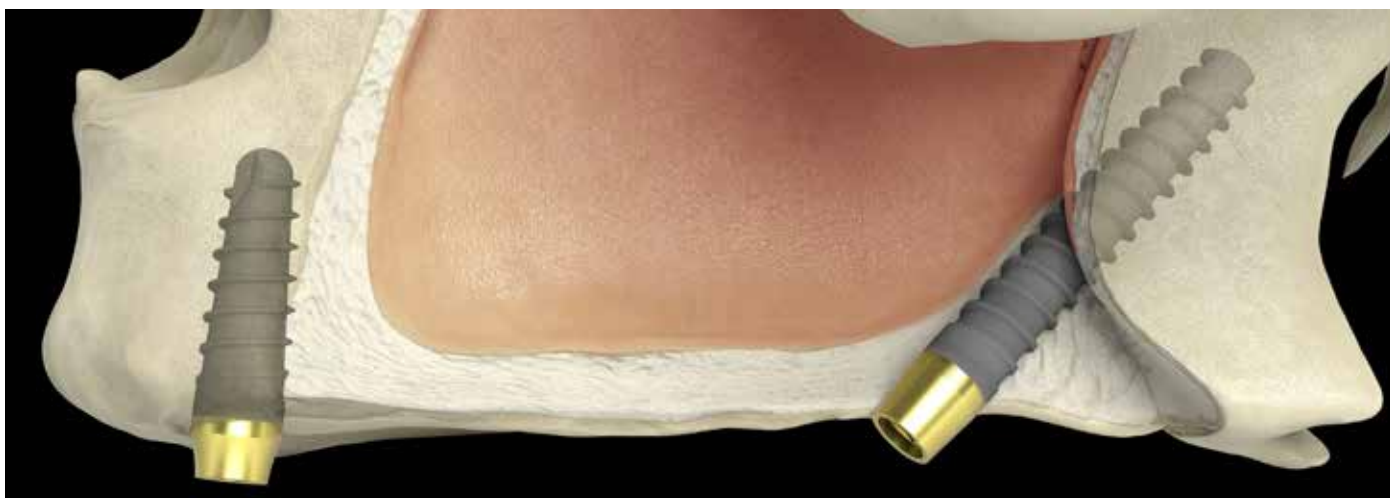


Prama Nasal e Pterigoidei

In presenza di gravi atrofie, ci sono delle alternative alla rigenerazione ossea che possono aumentare la predicibilità del trattamento e consentire anche il carico immediato. L'ampliamento della gamma Prama consente di sfruttare il posizionamento nasale e pterigoideo per aumentare la stabilità primaria e la resistenza biomeccanica dell'intera riabilitazione. Queste tecniche, alla portata di molti implantologi medio-avanzati, si dimostrano semplici quando abbinate ad un serio studio prechirurgico che permetta di evidenziare l'osso da ingaggiare, l'inclinazione dell'impianto e le limitanti anatomiche.







In alcuni casi di gravi atrofie del mascellare superiore con notevole pneumatizzazione anteriore del Seno mascellare, con la tecnica classica dell'All on Prama (bypass del seno mascellare con impianti tiltati) l'impianto più distale cadrebbe in una posizione troppo mesiale con un cantilever protesico sfavorevole. In questi casi si può utilizzare ai fini implantari l'osso perinasale, quasi sempre mantenuto in volume e di ottima qualità. La tecnica Prama Nasal prevede due alternative, una transinusale con l'impianto che attraversa il seno mascellare (img. A) ed una (più corretta e raffinata) che prevede un contestuale rialzo della mucosa sinusale e successivo innesto particolato (img. B).



In casi di atrofie ancora più spinte, se anche l'ipotesi Nasal non è percorribile, si può utilizzare ai fini implantari la lamina Pterigoidea dello Sfenoide, osso sempre mantenuto e di eccellente qualità. Vista la presenza di importanti limitanti anatomiche (arteria mascellare interna, arteria palatina discendente, ganglio sfeno-palatino, etc.), questa tecnica andrebbe sempre eseguita in procedura guidata e dopo avere seguito una adeguata formazione specifica.

Frese

Per inserire gli impianti Prama Nasal e Pterigoidei sono state realizzate delle frese dedicate, con i relativi stop, che permettono di preparare tutte le nuove lunghezze implantari.

	FP-200-L-SW	Fresa pilota
	FK250-L-SW	Fresa intermedia conica
	FK380-L-SW	Frese finali coniche
	FK425-L-SW	



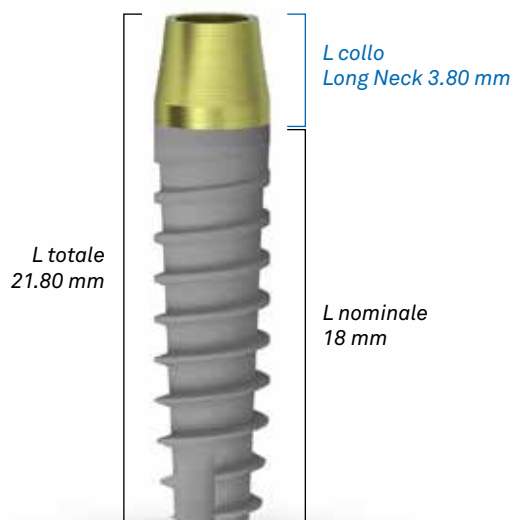
Le frese possono essere utilizzate con il manipolo SGX-E20R prodotto da NSK per impianti zigomatici e pterigoidei.

La Gamma



	codice	L nominale (equivale alla parte trattata ZirTi)	Versione			L totale impianto (compreso collo)
			Short neck	Std neck	Long neck	
Imp. Prama RF (Root Form) spira larga nei diametri ø 3.80 e ø 4.25 mm	LSL-ZT-380SL-130 LSL-ZT-425SL-130	L. 13			✓	16.80
	LSL-ZT-380SL-150 LSL-ZT-425SL-150	L. 15			✓	18.80
	LSS-ZT-380SL-180 LSS-ZT-425SL-180	L. 18	✓			20.80
	LS-ZT-380SL-180 LS-ZT-425SL-180	L. 18		✓		20.80
	LSL-ZT-380SL-180 LSL-ZT-425SL-180	L. 18			✓	21.80
	LSS-ZT-380SL-200 LSS-ZT-425SL-200	L. 20	✓			23.80
	LSL-ZT-380SL-200 LSL-ZT-425SL-200	L. 20			✓	23.80
	LSS-ZT-380SL-220 LSS-ZT-425SL-22	L. 22	✓			25.80
	LSL-ZT-380SL-220 LSL-ZT-425SL-220	L. 22			✓	25.80

Vite chirurgica di chiusura L-VT-340 inclusa



esempio con codice LSL-ZT-380SL-180



rev. 06-22V01



Sweden & Martina S.p.A.

Via Veneto, 10
35020 Due Carrare (PD), Italy
Tel. +39.049.9124300
Fax +39.049.9124290
info@sweden-martina.com

www.sweden-martina.com

Sweden & Martina Ltd - United Kingdom

info.uk@sweden-martina.com
Sweden & Martina Inc. - Distributor for U.S.
info.us@sweden-martina.com

Sweden & Martina Mediterranea S.L. - España

info.es@sweden-martina.com
Sweden & Martina Lda - Portugal
info.pt@sweden-martina.com

Gli impianti, le componenti protesiche standard e gli strumenti chirurgici presenti nella pubblicazione sono Dispositivi Medici e sono fabbricati da Sweden & Martina S.p.A. ad eccezione del manipolo SGX-E20R.

Gli articoli presenti sono conformi alle norme ISO 9001 e ISO 13485 e sono registrati con marchio CE in accordo con il Regolamento (UE) Dispositivi Medici n.2017/745.

Lo stabilimento Sweden & Martina produce Dispositivi Medici in conformità alle cGMP vigenti in USA e in altri paesi del mondo.



Alcuni prodotti potrebbero non essere disponibili in tutti i mercati.

Tutti i marchi presenti nella pubblicazione sono proprietà di Sweden & Martina, con eccezione dei prodotti per i quali è diversamente indicato.

Questi prodotti sono destinati agli studi medici e ai laboratori, la loro vendita non è rivolta al paziente.

È vietato rivendere, duplicare o divulgare i prodotti contenuti nella presente pubblicazione senza il consenso scritto di Sweden & Martina S.p.A.

Per ulteriori informazioni sui prodotti, incluse indicazioni, controindicazioni, avvertenze, precauzioni e potenziali effetti collaterali, si faccia riferimento al sito web di Sweden & Martina S.p.A.

I contenuti sono aggiornati al momento della pubblicazione. Contattare l'azienda Sweden & Martina per gli aggiornamenti successivi.