

# OSSIX™ Bone

Ossifying Collagen Sponge



# OSSIX™ Bone

## Blocchetto in collagene per rigenerazione ossea

OSSIX™ Bone è un blocchetto spugnoso formato da una matrice di collagene crosslinkato e idrossiapatite per la rigenerazione guidata dei tessuti duri.

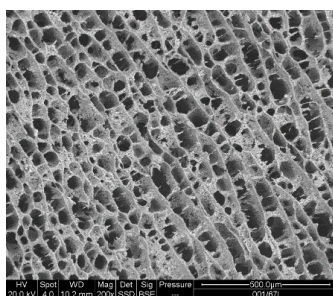
## GLYMATRIX®

Come tutti i prodotti della linea OSSIX®, la reticolazione è ottenuta con la tecnologia GLYMATRIX®, la tecnologia brevettata di reticolazione del collagene che utilizza un agente naturale, a base di zucchero, simile al processo endogeno di glicazione nel corpo umano.

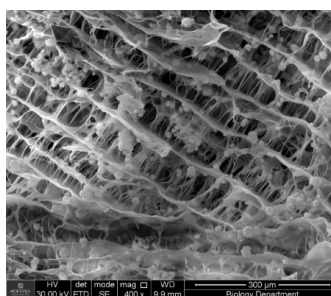
I prodotti ottenuti con GLYMATRIX® sono quindi sicuri ed efficaci, e con caratteristiche equiparabili a quelle del collagene endogeno.

## OSSIX™ Bone

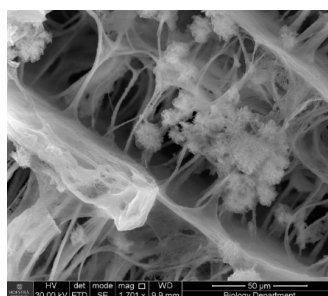
La struttura di OSSIX™ Bone favorisce la vascolarizzazione, la proliferazione cellulare e la maturazione ossea e **contribuisce al processo di ossificazione.**



OSSIX™ Bone ingrandimento x200



Ingrandimento x400



Ingrandimento x1700, cellule integrate nello scaffold (fibre di collagene)



- Facile da utilizzare
- Promuove l'ossificazione\*
- Non ci sono granuli che migrano
- Nella preservazione dell'alveolo e rialzo del seno per via transcrestale può essere usato senza membrana
- Risultati predicibili

## Indicazioni

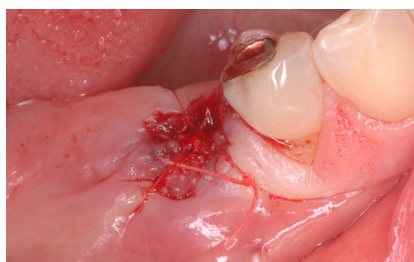
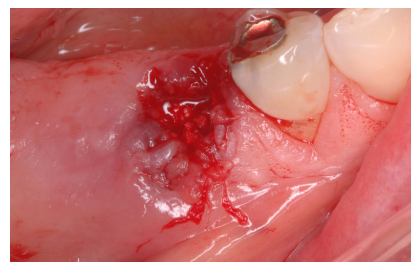
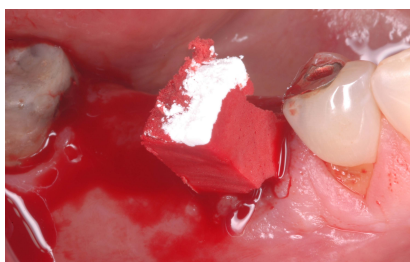
- Preservazione dell'alveolo post estrattivo
- Rialzo del seno per via transcrestale prima di o in contemporanea al posizionamento dell'impianto
- Incremento osseo nelle procedure di rigenerazione ossea laterale e verticale, prima di o in contemporanea al posizionamento dell'impianto
- Correzione di difetti ossei in presenza di periimplantiti
- Difetti ossei parodontali intorno al dente

\* Alveolar Ridge Restoration Using a New Sugar Cross-linked Collagen-Hydroxyapatite Matrix in Canine L-shape Defects.

Zubery Y., Goldlust A., Bayer T., Woods S., Jackson N., Soskolne W.A. 2017 E-Poster Session, AO 2017 Annual meeting, Orlando, FL.

## Utilizzo di OSSIX™ Bone

Per gentile concessione del dott. Yuval Zubery, Israele.

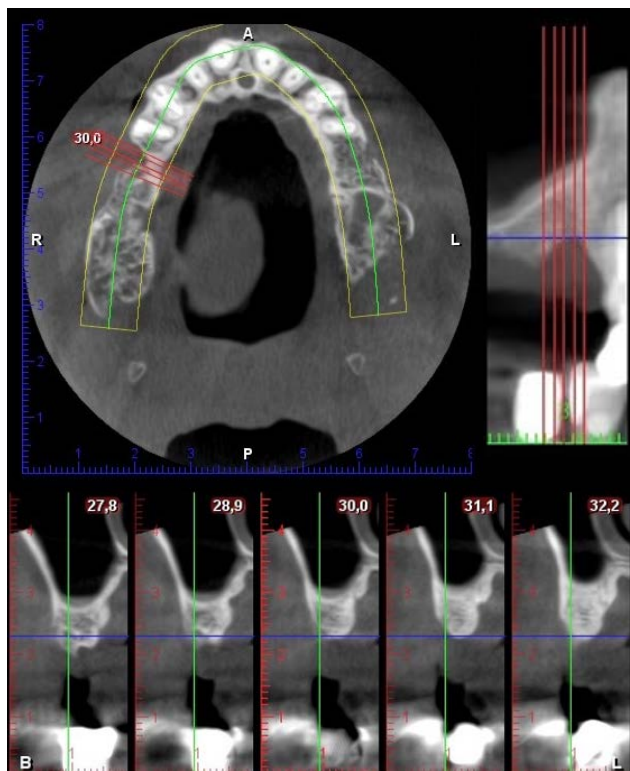


OSSIX™ Bone viene posizionato nell'alveolo e idratato con il sangue del paziente immergendolo bene. Nella preservazione dell'alveolo può essere usato senza membrana, con sutura di fissaggio senza applicare tensione.

## Rigenerazione preimplantare di difetto osseo orizzontale

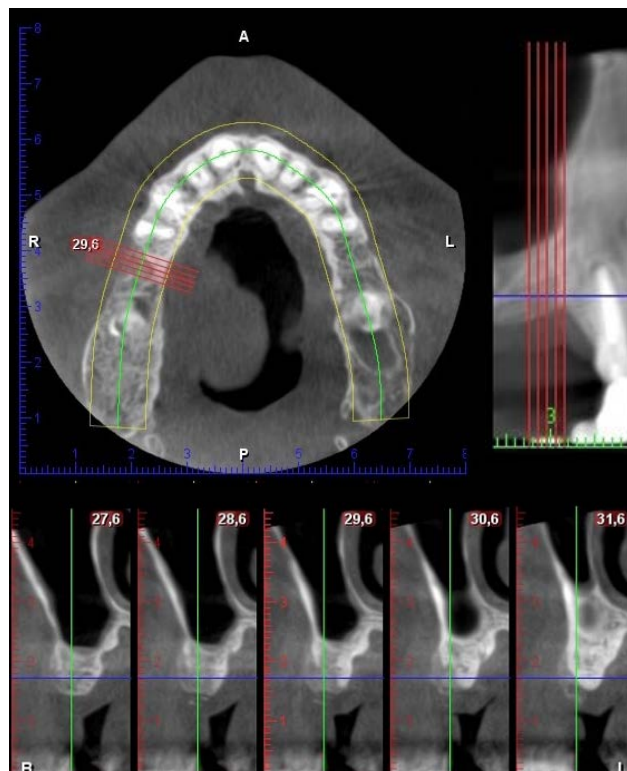
Dott. Roberto Abundo, SICOR / DENTALMEDTV, Torino

PRIMA

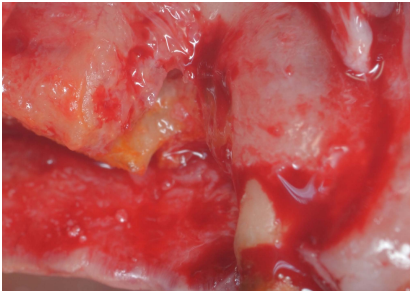


Esame Cone-Beam di mascellare superiore: particolare della sede del secondo premolare di destra

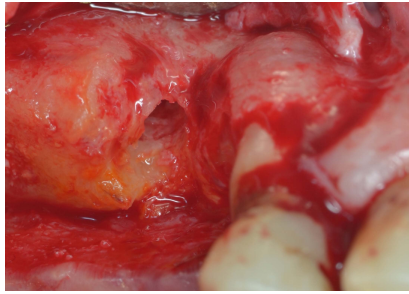
DOPO



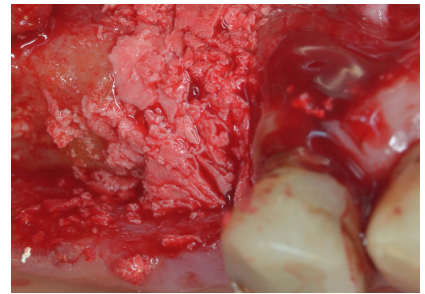
Esame Cone-Beam a 6 mesi



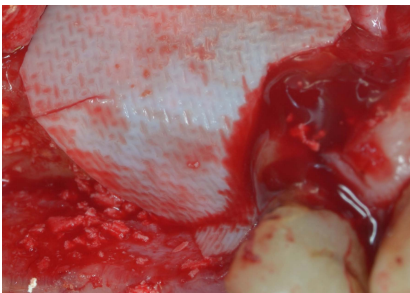
*Immagine intraoperatoria del difetto osseo orizzontale: visione vestibolare*



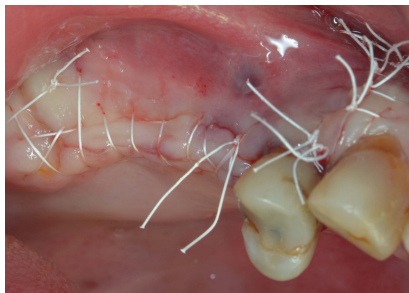
*Immagine intraoperatoria del difetto osseo orizzontale: visione occlusale*



*Riempimento del difetto con OSSIX™ Bone*



*Protezione di OSSIX™ Bone mediante membrana riassorbibile OSSIX™ Plus*



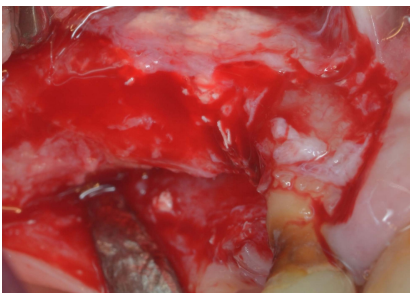
*Sutura passiva dei lembi a fine intervento*



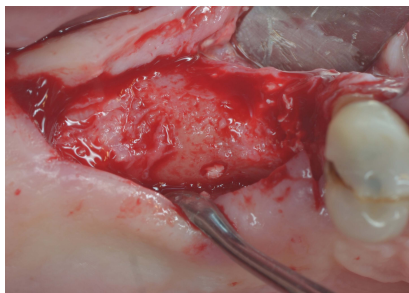
*Guarigione dei tessuti a 2 settimane, prima della rimozione delle suture*



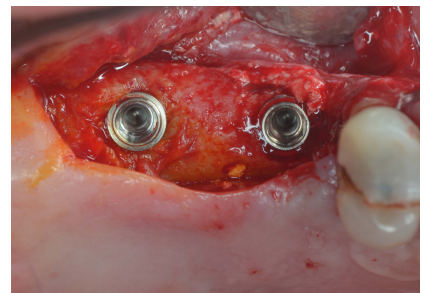
*Guarigione dei tessuti a 6 mesi*



*Quadro intraoperatorio al rientro a 6 mesi (visione vestibolare): si osservi il completo riallineamento del profilo della cresta, con residui di collagene ancora presenti ma perfettamente incorporati nella compagine ossea*



*Quadro intraoperatorio al rientro a 6 mesi (visione occlusale): si osservi il completo riallineamento del profilo della cresta*



*Quadro intraoperatorio al rientro a 6 mesi dopo l'inserimento di 2 impianti (Premium 4.25x8.5): si osservi l'impianto mesiale pressoché totalmente inserito in osso rigenerato*



**OSSIX™ Bone è disponibile in 3 formati**

codice	descrizione
<b>OXB0125</b>	OSSIX™ BONE 5x5x5 mm
<b>OXB0250</b>	OSSIX™ BONE 5x5x10 mm
<b>OXB0500</b>	OSSIX™ BONE 5x10x10 mm



rev. 03-19



**Sweden & Martina S.p.A.**

Via Veneto, 10  
35020 Due Carrare (PD), Italy  
Tel. +39.049.9124300  
Fax +39.049.9124290  
info@sweden-martina.com

[www.sweden-martina.com](http://www.sweden-martina.com)

**Sweden & Martina Mediterranea S.L. - España**

info.es@sweden-martina.com

**Sweden & Martina Lda - Portugal**

info.pt@sweden-martina.com

**Sweden & Martina Ltd - United Kingdom**

info.uk@sweden-martina.com

**Sweden & Martina Inc. - Distributor for U.S.**

info.us@sweden-martina.com

Il prodotto OSSIX BONE è un dispositivo medico di classe III fabbricato da Datum Dental Ltd, Israele (mandatario europeo MedNet GmbH, Münster, Germania), ed è marcato CE 0482 ai fini della Direttiva Dispositivi medici 93/42/CEE e direttiva 2007/47/CEE.

Distribuzione esclusiva Sweden & Martina spa



I contenuti sono aggiornati al momento della pubblicazione. Contattare l'azienda Sweden & Martina per gli aggiornamenti successivi.